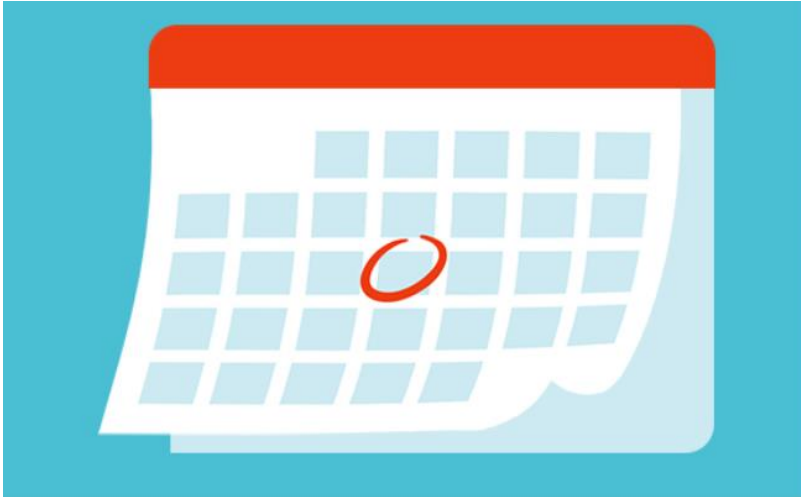


Campaña 2 meses gratis

1 al 31 de Julio de 2020

Índice



1. Puntos clave
2. Condiciones de la campaña
3. Los productos
4. Tarifas
5. Comparativa coberturas
6. Preguntas frecuentes



1. Puntos clave

1. Puntos clave

Campaña:

Gratuitos los 2 primeros meses desde la fecha de efecto de la póliza.

El cliente abona estos dos meses de forma normal, y se le regala el importe equivalente al de las dos primeras mensualidades ingresándole esa cantidad en su cuenta del 1 al 15 de Diciembre.

Se exigirá al asegurado compromiso de permanencia hasta el 31/12/2021.

Las altas vegetativas que entren en estos colectivos con fecha de efecto posterior al 1 de agosto no se podrán beneficiar de los 2 meses gratuitos.

Para la devolución de los recibos se comprobará que la póliza esté al corriente de pago.

1. Puntos clave

Campaña:

En las pólizas de salud, además de las coberturas correspondientes, incluye un Plan de Tranquilidad Garantizada, que incluye:

- **Videoconsultas con especialistas:** el asegurado no tendrá que desplazarse para ir al médico. Podrá hacerlo desde su casa o desde donde quiera. Cómodamente desde su móvil, tablet u ordenador.
- **Chat médico:** para consultas con especialistas a través de chat o videollamada en medicina general. A cualquier hora, todos los días del año.
- **Apoyo psicoemocional:** línea telefónica de apoyo con expertos en Psicología y Psiquiatría.

1. Puntos clave

Videoconsultas con especialistas

	Videoconsultas con especialistas
Acceso	Teléfono, tablet u ordenador
Canal	Videollamada
Consultas	Programadas (cita previa)
Horario	Puede solicitar cita de 8- 20 horas de lunes a viernes
Especialidades	Medicina General, Dermatología, Pediatría, Psicología, Psiquiatría, Traumatología, Obstetricia Y Ginecología, Reumatología, Oftalmología, Otorrino, Neumología, Medicina Interna , Alergología , Urología Endocrinología , Cirugía General Digestiva, Rehabilitación
Cómo funciona	<p>El cliente llama al 91 530 10 92 de lunes a viernes de 8 a 20h y pide cita para una videoconsulta con un especialista.</p> <p>El equipo de atención le informa de los días y horas disponibles en función de la especialidad que solicite.</p> <p>Una vez citado recibe un SMS y e-mail con instrucciones para realizar tu videoconsulta. Entre 24 y 12 horas antes, se le recordará por teléfono la cita</p> <p>Después de la videoconsulta recibire un e-mail con su informe médico y un SMS con las instrucciones y clave personal para visualizarlo.</p>

1. Puntos clave

Chat Médico

	Chat Médico
Acceso	App chat médico. A través de Móvil o Tablet
Canal	Chat con medicina general y especialidades Videoconsulta inmediata solo con medicina general
Consultas	Inmediatas
Horario	24 horas cualquier día del año para medicina general tanto video como chat. Especialidades horario limitado
Especialidades	En chat: medicina general, pediatría, psicología, ginecología, nutrición y dermatología En videoconsulta solo medicina general
Cómo funciona	Funciona de forma similar a whatsapp. El cliente accede a la app de Chat médico que puede descargar desde Play Store (android) o Apple Store (Apple). Podrá dirigirse a cualquiera de los médicos que están en línea (marcados con un círculo verde) mediante mensaje de texto y recibirá una respuesta también mediante mensaje de texto. Podrá solicitar de forma inmediata videoconsulta pero solo para Medicina General

1. Puntos clave

Apoyo Psicoemocional

	Apoyo - Psicoemocional
Acceso	Teléfono, <input type="text"/>
Canal	teléfono
Consultas	Programadas (cita previa)
Horario	Puede solicitar cita de 8- 20 horas de lunes a viernes
Especialidades	Psicología/psiquiatría
Cómo funciona	<p>El cliente llama al 91 530 10 92 de lunes a viernes de 8 a 20h. donde le informarán de los días y horas disponibles para realizar su consulta telefónica con un Psicólogo o Psiquiatra.</p> <p>El profesional llama al asegurado por teléfono a la hora en la que tiene fijada la consulta.</p>



2. Condiciones de la campaña

2. Condiciones de la campaña

Fecha de grabación: Del 1 al 31 de Julio de 2020



Fechas de efecto: 1 de Julio, 15 de Julio y 1 de Agosto



Meses gratuitos en función de la fecha de efecto:

- 1 de julio: Julio y agosto.
- 15 de julio: Del 15 julio al 15 de septiembre.
- 1 de agosto : Agosto y septiembre.



No se admitirán fechas de efecto fuera de los periodos indicados.



Se admiten todas las formas de pago disponibles para cada producto, sin restricciones y aplicando los correspondientes descuentos del 2% (trimestral), 4% (semestral) y 6% (anual).



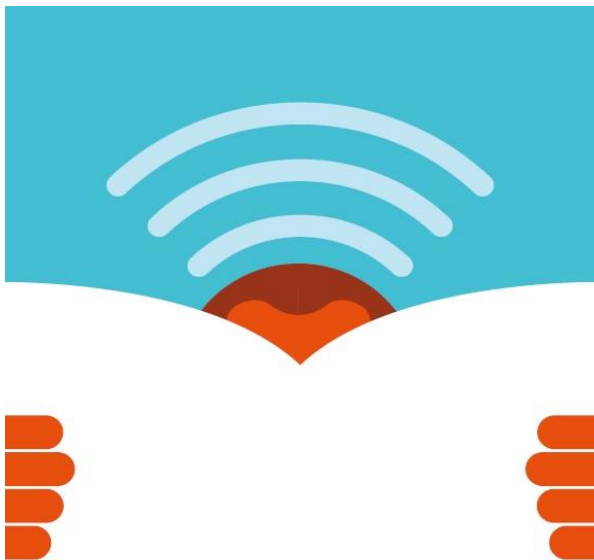
La promoción es válida para pólizas de nueva producción y no para nuevos beneficiarios en pólizas existentes.

2. Condiciones de la campaña

Fecha de grabación: Del 1 al 31 de Julio de 2020



Fechas de efecto: 1 de Julio, 15 de Julio y 1 de Agosto



La promoción **NO** es válida para antiguos asegurados de Asisa que hayan cancelado una póliza de la misma modalidad 6 meses antes de la nueva contratación, ni para clientes incluidos en una póliza en vigor de Asisa.

No se admitirán traspasos excepto si son mutualistas o si proceden de colectivos cerrados por despido individual del asegurado o baja del certificado (únicamente asegurados o certificados a nivel individual, no el colectivo íntegro).

No se considerará nueva contratación si es un cambio de modalidad o si es un traspaso de individual a pymes o viceversa.

2. Condiciones de la campaña

- El cliente abona estos dos meses de forma normal, y se le regala el importe equivalente al de las dos primeras mensualidades ingresándole esa cantidad en su cuenta del 1 al 15 de Diciembre.
- En el supuesto que el contrato quedase cancelado con anterioridad a 31 de Diciembre de 2.021, el asegurado tendrá que devolver el importe de los recibos que se le han regalado.
- Se exigirá al asegurado compromiso de permanencia hasta el 31/12/2021.
- Las altas vegetativas que entren en estos colectivos con fecha de efecto posterior al 1 de agosto no se podrán beneficiar de los 2 meses gratuitos.
- Podrán participar en la promoción todas aquellas personas físicas y jurídicas mayores de 18 años y residentes en España.
- Para la devolución de los recibos se comprobará que la póliza está al corriente de pago.
- Descuentos por formas de pago (2% trimestral, 4% semestral% y 6% anual).
- La presente promoción no es acumulable a otras promociones organizadas por ASISA.

2. Condiciones de la campaña

NO PODRÁN PARTICIPAR EN LA PROMOCIÓN:

- Aquellas personas físicas o jurídicas que tengan relación profesional y/o mercantil de cualquier tipo con ASISA y/o con empresas del GRUPO ASISA, así como aquellas personas que faciliten datos incorrectos, falsos, incompletos o ilegibles.
- Aquellas personas físicas o jurídicas que hayan intervenido en su organización o publicidad, ni sus familiares, ascendientes o descendientes hasta el segundo grado de consanguinidad, cónyuges o parejas de hecho.
- Aquellas personas físicas o jurídicas que hayan tenido la condición de tomadores y/o asegurados de ASISA en virtud de contrato de seguro de la misma modalidad sobre la misma persona y que haya quedado extinguido por cualquier causa durante la vigencia de la presente promoción o en los seis meses naturales previos a la fecha de inicio de la misma.



3. Los productos

3. Los productos

Nombre colectivo	Código colectivo	Código producto	Tipo colectivo
ASISA Próxima Promoción 2 meses gratis	23824	101023	Abierto
ASISA Próxima Plus Promoción 2 meses gratis	23825	101023	Abierto
ASISA Momento Promoción 2 meses gratis	23826	101019	Abierto
ASISA Activa Promoción 2 meses gratis	23827	101040	Abierto
ASISA Activa Plus Promoción 2 meses gratis	23828	101040	Abierto
ASISA Integral 100.000 Promoción 2 meses gratis	23829	103006	Abierto
ASISA Integral 180.000 Promoción 2 meses gratis	23830	103007	Abierto
ASISA Integral 240.000 Promoción 2 meses gratis	23831	103008	Abierto
ASISA Dental Promoción 2 meses gratis	23832	102007	Abierto
ASISA Dental Familiar Promoción 2 meses gratis	23833	102005	Abierto
ASISA Salud Pymes Promoción 2 meses gratis	70964	101040	Cerrado
ASISA Salud Pymes Plus Promoción 2 meses gratis	70965	101040	Cerrado
ASISA Integral Pymes Promoción 2 meses gratis	70966	101031	Cerrado
ASISA Dental Pymes Promoción 2 meses gratis	70967	102007	Cerrado
ASISA Estrella Promoción 2 meses gratis	23834	101040	Abierto
ASISA Dental Funcionarios Promoción 2 meses gratis	23835	102007	Abierto
ASISA Dental Familiar Funcionarios Promoción 2 meses gratis	23836	102005	Abierto
ASISA Dental Familiar Funcionarios NO Asegurados en Salud Promoción 2 meses gratis	23840	102005	Abierto

3. Productos para Barcelona, Baleares y Gerona

Nombre colectivo	Código colectivo	Código producto
ASISA Activa BCN Promoción 2 meses gratis	23837	101040
ASISA Activa Plus BCN Promoción 2 meses gratis	23838	101040
ASISA Salud Pymes Barcelona, Gerona y Baleares Promoción 2 meses gratis	70970	101040
ASISA Salud Pymes Plus Barcelona, Gerona y Baleares Promoción 2 meses gratis	70971	101040
ASISA Integral Pymes Barcelona, Gerona y Baleares Promoción 2 meses gratis	70972	101031

ASISA Activa BCN y Asisa Activa BCN Plus sólo se comercializan en Barcelona.



4. Tarifas

4.1. Productos con copago

4.1. Productos con copago

ASISA Próxima

Nº Cliente	23.824
Edad	ASISA PRÓXIMA
0-4	29,75 €
5-24	21,55 €
25-44	31,65 €
45-54	39,95 €
55-64	55,30 €
65-69	69,85 €
70 o más	86,80 €

ASISA Momento

Nº Cliente	23.826
Edad	ASISA MOMENTO
0-4	30,45 €
5-24	24,20 €
25-44	28,60 €
45-54	39,50 €
55-64	62,00 €
65-69	99,45 €
70 o más	121,10 €

Primas netas mensuales. Descuentos por forma de pago:

Trimestral: 2%

Semestral: 4%

Anual: 6%

Estas primas tienen un 5% de incremento en Barcelona, Baleares y Gerona



4.1. Productos con copago

ASISA Activa*

Nº Cliente	23.827
Edad	ASISA ACTIVA
0-4	41,90 €
5-24	37,60 €
25-44	42,00 €
45-54	46,40 €
55-64	67,75 €
65-69	120,00 €
70 o más	136,00 €

ASISA Salud Pymes

Nº Cliente	70.964
Edad	ASISA SALUD PYMES
0-64	38,90 €
65-69	74,75 €
70 o más	85,85 €

Primas netas mensuales. Descuentos por forma de pago:

Trimestral: 2%

Semestral: 4%

Anual: 6%

*Estas primas tienen un 5% de incremento en Barcelona, Baleares y Gerona

4.2. Productos sin copago

4.2. Productos sin copago

ASISA Próxima Plus

Nº Cliente	23.825
Edad	ASISA PRÓXIMA PLUS
0-4	38,25 €
5-24	26,95 €
25-44	41,85 €
45-54	51,60 €
55-64	72,80 €
65-69	94,75 €
70 o más	100,60 €

ASISA Activa Plus

Nº Cliente	23.828
Edad	ASISA ACTIVA PLUS
0-4	52,05 €
5-24	47,90 €
25-44	54,95 €
45-54	62,15 €
55-64	94,10 €
65-69	149,70 €
70 o más	160,10 €

Primas netas mensuales. Descuentos por forma de pago:

Trimestral: 2%

Semestral: 4%

Anual: 6%

Estas primas tienen un 5% de incremento en Barcelona, Baleares y Gerona



4.2. Productos sin copago

ASISA Integral

Integral 100.000 (Producto 103006)

Nº Cliente	23.829
Edad	ASISA INTEGRAL 100.000
0-4	73,70 €
5-24	58,35 €
25-44	85,65 €
45-54	97,05 €
55-59	119,35 €
60-64	146,80 €
65-69	180,55 €
70 o más	220,00 €

Integral 180.000 (Producto 103007)

Nº Cliente	23.830
Edad	ASISA INTEGRAL 180.000
0-4	79,50 €
5-24	65,65 €
25-44	110,05 €
45-54	119,25 €
55-59	146,70 €
60-64	180,40 €
65-69	221,90 €
70 o más	275,00 €

Integral 240.000 (Producto 103008)

Nº Cliente	23.831
Edad	ASISA INTEGRAL 240.000
0-4	82,45 €
5-24	70,95 €
25-44	126,80 €
45-54	141,90 €
55-59	175,95 €
60-64	218,20 €
65-69	270,55 €
70 o más	330,00 €

Primas netas mensuales.

Descuentos por forma de pago:

Trimestral: 2%

Semestral: 4%

Anual: 6%

Estas primas tienen un 5% de incremento en Barcelona, Baleares y Gerona

4.2. Productos sin copago

ASISA Salud Pymes Plus

Nº Cliente	70.965
Edad	ASISA SALUD PYMES PLUS
0-64	45,90 €
65-69	89,90 €
70 o más	103,95 €

ASISA Integral Pymes

Nº Cliente	70.966
Edad	ASISA INTEGRAL PYMES
0-64	61,35 €
65-69	137,65 €
70 o más	207,90 €

Primas netas mensuales. Descuentos por forma de pago:

Trimestral: 2%

Semestral: 4%

Anual: 6%

4.2. Productos sin copago

ASISA Estrella

Nº Cliente	23.834
Edad	ASISA ESTRELLA
0-4	39,10 €
5-20	24,95 €
21-44	44,20 €
45-54	56,00 €
55-64	89,50 €
65-69	143,15 €
70 o más	143,15 €

Primas netas mensuales. Descuentos por forma de pago:

Trimestral: 2%

Semestral: 4%

Anual: 6%

Estas primas tienen un 5% de
incremento en Barcelona y
Balears



4.3. Productos dentales

4.3. Productos dentales

ASISA Dental

Nº Cliente	23.832
Forma de pago	ASISA DENTAL Asegurados en salud
Mensual	8,95 €
Bimestral	8,95 €
Trimestral	8,77 €
Semestral	8,59 €
Anual	8,41 €

Nº Cliente	23.832
Forma de pago	ASISA DENTAL No asegurados en salud
Mensual	11,20 €
Bimestral	11,20 €
Trimestral	10,98 €
Semestral	10,75 €
Anual	10,53 €

ASISA Dental Familiar

Nº Cliente	23.833
Forma de pago	ASISA DENTAL FAMILIAR
Todas	15,90 €

ASISA Dental Pymes

Nº Cliente	70.967
Forma de pago	ASISA DENTAL PYMES
Mensual	7,90 €
Bimestral	7,90 €
Trimestral	7,74 €
Semestral	7,58 €
Anual	7,43 €

Primas netas mensuales.

4.3. Productos dentales

ASISA Dental Funcionarios

Nº Cliente	23.835
Forma de pago	ASISA DENTAL FUNCIONARIOS Asegurados en salud
Mensual	6,30 €
Bimestral	6,30 €
Trimestral	6,17 €
Semestral	6,05 €
Anual	5,92 €

Nº Cliente	23.835
Forma de pago	ASISA DENTAL FUNCIONARIOS No asegurados en salud
Mensual	8,95 €
Bimestral	8,95 €
Trimestral	8,77 €
Semestral	8,59 €
Anual	8,41 €

ASISA Dental Familiar Funcionarios

Nº Cliente	23.836
Forma de pago	ASISA DENTAL FAMILIAR FUNCIONARIOS Asegurados en salud
Todas	10,60 €

Nº Cliente	23.840
Forma de pago	ASISA DENTAL FAMILIAR FUNCIONARIOS No asegurados en salud
Todas	11,90 €

Primas netas mensuales.

4.4. Productos Barcelona, Baleares y Gerona

4.4. Productos Barcelona, Baleares y Gerona

ASISA Salud Pymes

Nº Cliente	70.970
Edad	ASISA SALUD PYMES Barcelona, Gerona y Baleares
0-64	40,85 €
65-69	78,49 €
70 o más	90,14 €

ASISA Salud Pymes Plus

Nº Cliente	70.971
Edad	ASISA SALUD PYMES PLUS Barcelona, Gerona y Baleares
0-64	48,20 €
65-69	94,40 €
70 o más	109,15 €

ASISA Integral Pymes

Nº Cliente	70.972
Edad	ASISA INTEGRAL PYMES Barcelona, Gerona y Baleares
0-64	64,42 €
65-69	144,53 €
70 o más	218,30 €

Primas netas mensuales. Descuentos por forma de pago:

Trimestral: 2%

Semestral: 4%

Anual: 6%

4.4. Productos Barcelona (cuadro reducido)

ASISA Activa BCN*

Nº Cliente	23.837
Edad	ASISA ACTIVA BCN
0-24	36,50 €
25-44	36,50 €
45-54	45,20 €
55-64	68,80 €
65-69	102,50 €
70 o más	120,80 €

ASISA Activa Plus BCN*

Nº Cliente	23.838
Edad	ASISA ACTIVA PLUS BCN
0-24	39,50 €
25-44	39,50 €
45-54	49,80 €
55-64	73,20 €
65-69	122,40 €
70 o más	151,60 €

Primas netas mensuales. Descuentos por forma de pago:

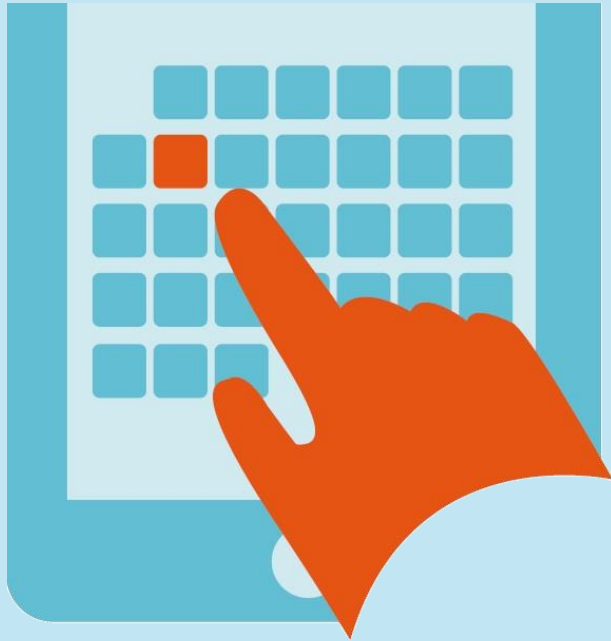
Trimestral: 2%

Semestral: 4%

Anual: 6%

* ASISA ACTIVA BCN Y ACTIVA PLUS BCN: Sólo se comercializa en Barcelona





5. Comparativa coberturas

5. Comparativa coberturas

COBERTURAS	ASISA Momento	ASISA Activa/Activa Plus	ASISA Próxima/Próxima Plus	ASISA Integral	ASISA Pymes/Pymes plus	ASISA Integral Pymes	ASISA Estrella
Servicio de Urgencias	Sí	Sí	Sí	Sí	Sí	Sí	Sí
Medicina General	Sí	Sí	Sí	Sí	Sí	Sí	Sí
Hospitalización	Sí	Sí	No	Sí	Sí	Sí	Sí
Hospitalización Psiquiátrica	Hasta 50 días	Hasta 50 días	No	Hasta 60 días	Hasta 50 días	Hasta 60 días	Hasta 50 días
Pediatría	Sí	Sí	Sí	Sí	Sí	Sí	Sí
Especialidades	Sí	Sí	Excepto Oncología Radioterápica	Sí	Sí	Sí	Sí
Enfermería	Sí	Sí	Sí	Sí	Sí	Sí	Sí
Podología	6 sesiones	6 sesiones	6 sesiones	6 sesiones	6 sesiones	6 sesiones	6 sesiones
Medios de Diagnóstico	Sí	Sí	Sí	Sí	Sí	Sí	Sí
Técnicas Especiales Tratamiento	Sí	Sí, excepto Diálisis Crónica	1	Sí	Sí	Sí	Sí
Cirugía Ambulatoria	Sí	Sí	No	Sí	Sí	Sí	Sí
Traslado en Ambulancia	Sí	Sí, excepto para Diálisis y Ttos. de Rehabilitación	Sí	Sí	Sí	Sí	Sí
Prótesis e Implantes	Sí	Sí	No	Sí	Sí	Sí	Sí
Planificación Familiar	Sí	Sí	Excepto Ligadura de Trompas y Vasectomía	Sí	Sí	Sí	Sí
Accidentes Laborales y del Seguro Obligatorio de Vehículos a Motor	Sí	Sí	Sí	Sí	Sí	Sí	Sí
Trasplantes	Médula ósea y córnea	Médula ósea y córnea	No	Todos	Médula ósea y córnea	Todos	Médula ósea y córnea
Segunda Opinión Médica	Sí	Sí	Sí	Sí	Sí	Sí	Sí
Psicoterapia	20 sesiones	20 sesiones	20 sesiones	20 sesiones	20 sesiones	20 sesiones	20 sesiones
Medicina Preventiva	Sí	Sí	Sí	Sí	Sí	Sí	Sí

(1) Se cubren Aerosoles, Ventiloterapia, Oxigenoterapia, Preparación al Parto y Rehabilitación.



6. Preguntas frecuentes

6. Preguntas frecuentes



1. ¿Cómo afecta a las carencias de una póliza cuya fecha grabación difiere de la fecha de efecto en un cliente que proviene de la competencia?



La nueva póliza no tendría carencias si el recibo aportado por el cliente de la anterior compañía fuera del mes anterior a la fecha efecto de la nueva póliza y siempre que tenga una antigüedad de al menos un año en la anterior compañía.

2. Si en una póliza de pymes ya contratada con anterioridad a la campaña se introduce un nuevo asegurado, ¿se aplica la campaña de meses gratis a este asegurado?



No se aplica la campaña de 2 meses porque:

- La campaña se aplica a la nueva póliza, no al asegurado.
- Solo se aplica a pólizas de nueva producción.

3. ¿Cuales son las comisiones para Agentes y Agencias?



• Agentes:
Salud: 20% 5%
Dental: según contrato

• Agencias:
Salud: 16% 8%
Dental: según contrato

6. Preguntas frecuentes



4. Si el tomador de una póliza existente decide contratar una nueva póliza en la que él solo figura como tomador y en la que los asegurados no han sido asegurados seis meses antes de la contratación, ¿se aplica la campaña a esta póliza?
5. Si hay una solicitud con 4 asegurados nuevos y uno está en la compañía, ¿entra en la campaña?
6. ¿Qué pasa si el cliente pide después de la contratación un cambio de forma de pago?
7. Si un cliente es/fue asegurado hace menos de 6 meses con un producto dental (sin asistencia sanitaria) y durante el periodo de campaña contrata, por ejemplo, un ASISA Momento, ¿entra en la campaña?



Sí, se aplica la campaña.



Si se trata de una Pyme, no entra en la campaña, puesto que se trata de una misma póliza. En este caso se debería hacer una póliza de pyme nueva con solo 3 asegurados.

En el caso de pólizas particulares, al tratarse de pólizas distintas, los tres nuevos asegurados entrarían en campaña, aunque fuera del mismo tomador.



El cliente podrá solicitar el cambio de la forma de pago en cualquier momento.



Sí, se le aplica la campaña porque el antiguo producto y el nuevo son de modalidades técnicas diferentes. Se trata de un cliente que proviene o tiene un producto dental y que ahora va a contratar un producto de asistencia sanitaria.

6. Preguntas frecuentes



8. En la campaña de meses gratis, ¿se aplica también a los copagos?

No, los meses gratis se aplican únicamente a la prima.

9. Si un asegurado ha sido dado de baja hace menos de 6 meses de un colectivo cerrado de manera obligatoria o de una mutualidad de funcionarios, ¿tiene derecho a la campaña?

Sí, para esta nueva campaña estos clientes no tendrán consideración de traspasos y, por lo tanto, podrán disfrutar de ella.

10. Un asegurado de ASISA decide contratar una póliza para sus dos hijos y él aparece como tomador y sus hijos como asegurados, ¿entraría en la campaña en este caso?

Sí, al no ser el tomador asegurado de la nueva póliza.

11. Si una pyme contratada en periodo de campaña, añade asegurados después del 1 de agosto de 2020, ¿entran en campaña de meses gratis?

No, las altas vegetativas que entren en estos colectivos con fecha de efecto posterior al 1 de agosto no se podrán beneficiar de los 2 meses gratuitos.

6. Preguntas frecuentes



12. Un cliente contrata una póliza ASISA Pymes Plus para 4 personas y, además, contrata un seguro ASISA Dental Familiar pues los integrantes de la pyme son su cónyuge e hijos ¿De cuántos meses gratis se benefician?



2 meses gratis en la póliza de salud y 2 meses gratis en la póliza dental familiar.

13. Un cliente que actualmente tiene contratado un ASISA Próxima desea aumentar su cobertura y cambiar su actual producto por un ASISA Activa. ¿Se puede beneficiar de los 2 meses gratis?



Al ser un up-grade, el cliente podrá cambiarse a ASISA Activa con 2 meses gratis, previo estudio de rentabilidad del cliente y con las carencias correspondientes sobre las nuevas coberturas.

14. Si el cliente tiene recibos pendientes, ¿se le regalan los dos meses gratis en Diciembre?



No, antes de regalarle los meses gratis, se comprueban los recibos y deben estar al corriente de pago.